

专业

专业

人才培养方案

专业人才培养方案

(一) 名称	4
(二) 代码	4
(三) 入学要求	4
(四) 修业年限	4
(五) 面向	4
(六) 目标	4
(七) 定位	5
(八) 核心岗位和相关岗位群	5
(九) 技能证书	5
(十) 毕业标准	
(一) 就业岗位及能力要求	
(二) 培养目标及规格	7
(三) 课程设置及时安排	
(四) 教学基本条件	11
(五) 教学实施	13
(一) 实践教学体系及目标	18
(二) 实践教学	2
(三) 保障体系(设计基础)	22
(四) 评价体系	24
(一) 教学	27

专业人才培养方案

(一) 名称

(二) 代码

(三) 入学要求

(四) 修 年限

(五) 面向

53	5303		2-06-03-00	

(六) 目标

(七) 定位

(八) 核心岗位和相关岗位群

(九) 技能书

(十) 毕 标

() 就 岗位及能力 求

CF

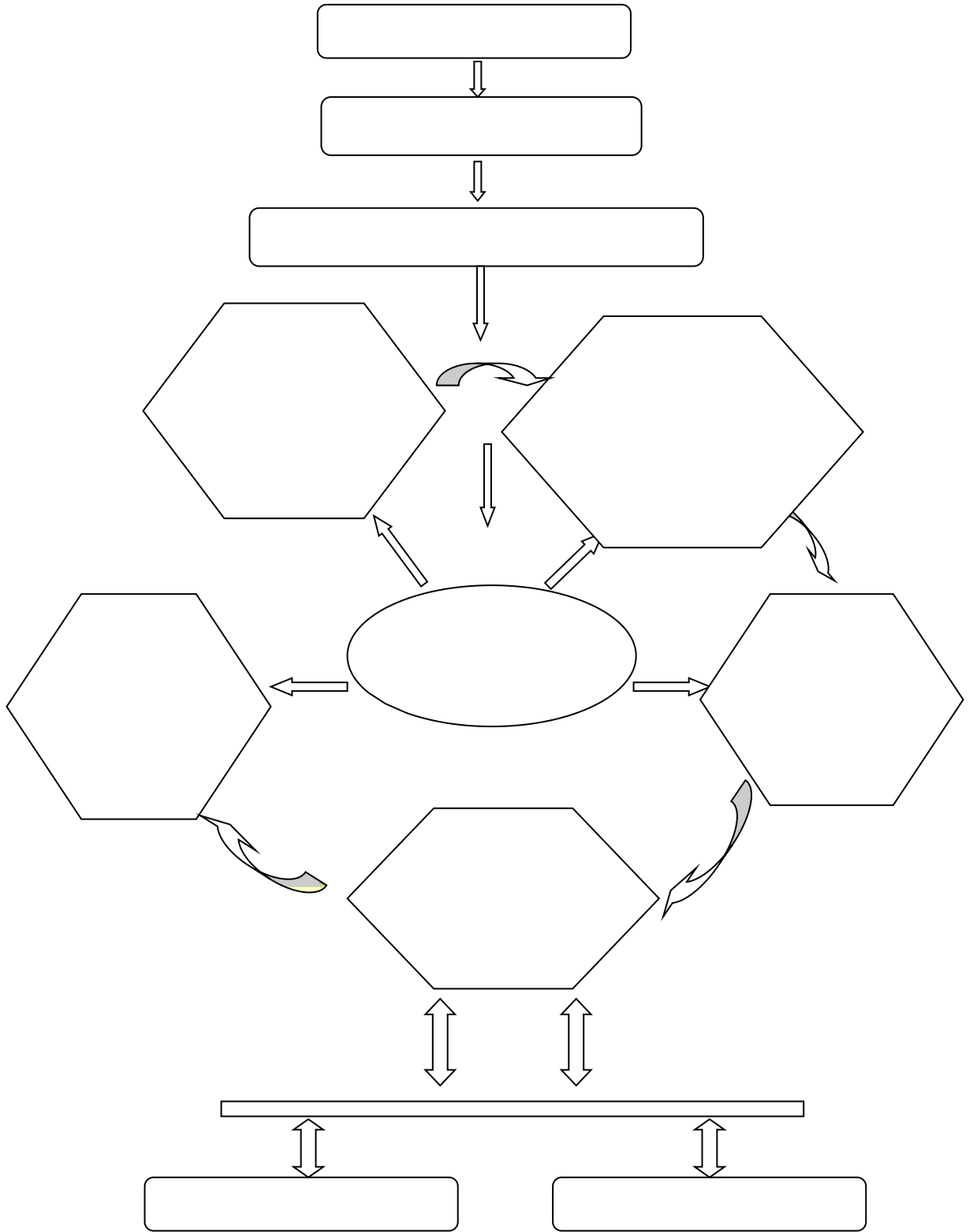
(三) 课程设 及 时安排

大数据与财务管理专业实施性教学计划与教学进程表(高职三年制)

课程类别	课程序号	课程代码	课程名称	课程性质	考核方式	学分	总学时	理论学时	训练学时	各学期总周数、理论周数、学时分配															
										1	2	3	4	5	6										
										20	20	20	20	20	20										
	1	00406	思想道德与法治	必修	考试	3	51	31	20	3	3	3	3	3	3										
										17	19	19	19	0	0										
										基础课程															
											2	00407	大学英语(一)	必修	考试	3	51	31	20	3	3	3	3	3	3
											3	00408	大学英语(二)	必修	考试	3	51	31	20	3	3	3	3	3	3
											4	00409	计算机组成原理	必修	考试	3	51	31	20	3	3	3	3	3	3
											5	00410	计算机网络	必修	考试	3	51	31	20	3	3	3	3	3	3
											6	00411	操作系统	必修	考试	3	51	31	20	3	3	3	3	3	3
											7	00412	数据库原理	必修	考试	3	51	31	20	3	3	3	3	3	3
											8	00413	网络操作系统	必修	考试	3	51	31	20	3	3	3	3	3	3
											9	00041	应用文写作	必修	考查	2	36	36	4						
											10	00042	大学英语(三)	必修	考试	4	72	72	0						
											11	00043	数据库系统原理	必修	考试	4	72	72	0						
											12	00044	数据库系统应用	必修	考试	4	72	72	0						
											13	00045	数据库系统高级应用	必修	考试	4	72	72	0						
											14	00046	数据库系统应用案例	必修	考试	4	72	72	0						
											15	00047	数据库系统应用案例	必修	考试	4	72	72	0						
											16	00048	数据库系统应用案例	必修	考试	4	72	72	0						
											17	00049	数据库系统应用案例	必修	考试	4	72	72	0						
											18	00050	数据库系统应用案例	必修	考试	4	72	72	0						
										专业基础课程															
	1	03001	会计学原理	必修	考试	5	90	90	0																
	2	03002	会计学基础	必修	考试	5	90	90	0																
	3	03003	会计学综合实训	必修	考查	2	36	36	0																
	4	07024	管理学基础	必修	考试	3	57	57	0																
	5	03029	基础会计	必修	考试	5	90	90	0																
	6	03317	税费计算与纳税筹划	必修	考试	7	126	126	0																
	7	03025	经济学原理	必修	考试	2	36	36	0																
	8	03366	大数据技术应用基础	必修	考查	4	72	46	26																
小计										29	525	395	130	13											
	1	03320	财务会计实务	必修	考试	8	152	88	64																
	2	03367	智能化成本核算与管理	必修	考试	3	57	41	16																
	3	03322	财务管理实务	必修	考试	4	76	52	24																
	4	03368	会计信息系统应用	必修	考查	5	95	41	54																
	5	03323	管理会计实务	必修	考试	4	76	52	24																
	6	03369	大数据财务分析与可视化	必修	考查	3	57	17	40																
	7	03294	企业内部控制	必修	考试	2	38	22	16																
	8	03327	财务机器人开发与应用	必修	考查	3	57	27	30																
小计										32	608	340	268	0											
素质拓展课程																									
	1	03326	智能财税与财务共享	必修	考查	4	76	26	50																
	2	03324	审计实务	必修	考试	4	76	58	18																
	3	03363	企业电子沙盘	必修	考查	4	76	26	50																
小计										12	228	110	118	0											
实践实训课程																									
	1	军事训练及军事理论(周)		必修			2	120	0	120	2														
	2	专业岗位实习(周)		必修			40	1000	0	1000															
	3	毕业设计毕业论文(周)		必修																					
	4	毕业答辩及毕业教育(周)		必修																					
小计										42	1120	0	1120	2											
考试课考试																									
小计(周)															1										
每学期课程门数															13										
每学期考试门数															5										
每学期考查门数															8										
周学时数															31										
必修课总学时及学分数											163	3320	1412	1908											
选修课总学时及学分数											20	360	360	0											
总学时及总学分数											183	3680	1772	1908											
发日期:				制定负责人:				审核负责人:				签发人:													

(五) 教 实 施

() 实 体系及目标

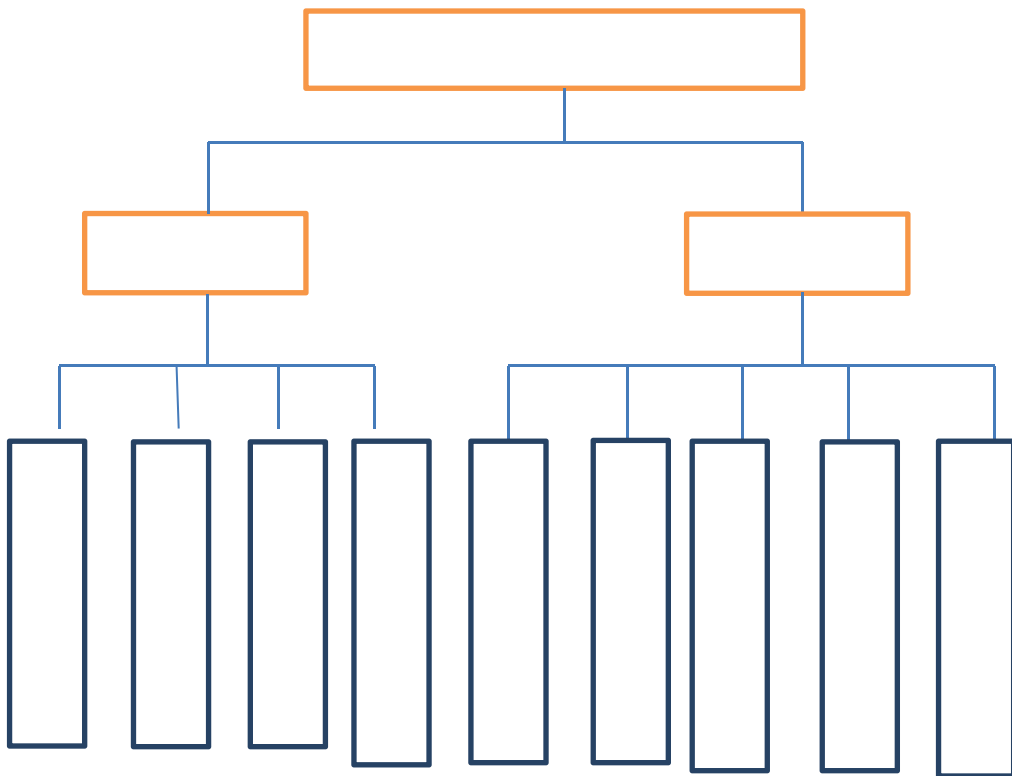


(二) 实

(三) 保 体系 (设 基)

(四) 评价体系

2



() 教